

SOLLEVAMENTO E PRODUTTIVITA' DAL 1930

GAMMA PRODOTTI



DONATI

Sollevamento e produttività dal 1930

Nata in Italia nel 1930, Donati Sollevamenti S.r.l. ha guadagnato con crescente successo una posizione di primo piano sul mercato internazionale del sollevamento e della movimentazione industriale, con quota dell'export pari circa i due terzi del fatturato totale. Le avanzate caratteristiche progettuali e costruttive di tutti i prodotti Donati, sono alla base della competitività e affidabilità dell'intera gamma offerta, che trova applicazione in tutti i settori dell'industria manifatturiera e della

distribuzione terziaria.

Donati progetta e realizza i propri prodotti in Italia, connotando così il proprio marketing mix per ampiezza di gamma (soluzioni standard e speciali), ottimo rapporto qualità/prezzo, velocità di risposta e di consegna; in questo senso, è partner ideale per i costruttori di carriponte, gli integratori ed i distributori di "material handling" così come le aziende di service specializzate in retrofitting/ammodernamenti. Se sul mercato Donati si caratterizza quindi per una costante attenzione al

soddisfacimento dei bisogni dei clienti, al proprio interno è massima l'attenzione alla qualità dei processi, alla sicurezza in fabbrica e all'ambiente (Donati è infatti certificata ISO 9001 - ISO 14001 - OHSAS 18001).

Donati ha inoltre aderito alle disposizioni del Decreto Legislativo 231/01 in materia di responsabilità amministrativa delle persone giuridiche e degli enti (disciplina della Compliance, ma anche Sicurezza e Ambiente).



LA GAMMA PRODOTTI

Paranchi elettrici a catena

I paranchi elettrici DMK sono realizzati ad uno o due tiri di catena, in esecuzione fissa, normale o ribassata, con una gamma di portate e velocità di sollevamento che vanno da 125 a 4.000 kg e da 1,2 a 16 m/min.

Possono essere corredati da relativo carrello di traslazione in versione manuale o motorizzata, con velocità da 7 a 22 m/min.

Sono forniti con dispositivo a frizione in esecuzione ad un tiro di catena con portata massima 2.000 kg.

Per portate superiori fino a 4.000 Kg sono in esecuzione a due tiri di catena, forniti completi di limitatore di carico elettromeccanico e di fine corsa elettrici salita/discesa di serie.

La serie DMK monta motori conici autofrenanti.

I paranchi fino a 2.000 Kg di portata sono disponibili anche in versione autosollevante o con uscita catena orizzontale.





PER CARICHI ESTREMI

Paranchi elettrici a fune

La gamma DRH comprende 4 grandezze base per portate da 800 a 50.000 kg e con velocità di sollevamento da 0,7 a 12 m/min; con l'applicazione di variatore di frequenza si possono ottenere velocità di sollevamento da 0,4 a 14 m/min. La gamma completa di carrelli monotrave e bitrave permette applicazioni integrate su ogni impianto di sollevamento. I paranchi elettrici a fune della serie DRH e relativi carrelli elettrici di traslazione sono prodotti con componenti modulari, consentendo in modo rapido, economico e sicuro, la realizzazione di molteplici esecuzioni sia normalizzate che speciali quali:

- Alzata gancio sullo stesso asse
- Uscite funi dal tamburo contrapposte
- Uscita fune in orizzontale
- Uscita fune verso l'alto
- Carrelli monotrave in versione normale, ribassata e snodata
- Carrelli bitrave in versione paranco appoggiato, sospeso o trasversale.

I paranchi elettrici a fune serie DRH sono forniti con motore conico autofrenante, ventilato e completo di sonda termica. Disponibili anche con motore cilindrico.



VELOCI, SICURE E AFFIDABILI

GRU A BANDIERA SERIE GBA-GBP con rotazione manuale

La gru a bandiera in versione economica e pratica. Ideale per l'utilizzo nei trasporti interni, può diventare su centri produttivi una vera e propria macchina operatrice. Realizzata in due forme costruttive base, a colonna e a mensola, è disponibile con tre differenti tipologie di braccio:

- VERSIONE C: gru con braccio realizzato in profilato "a canalina" complete di carrello.
- VERSIONE T: gru con braccio realizzato in trave "a sbalzo".
- VERSIONE H: gru con braccio realizzato in trave "con tirante".

Le portate vanno da 125 a 2.000 kg, con bracci da 2 a 8 m.

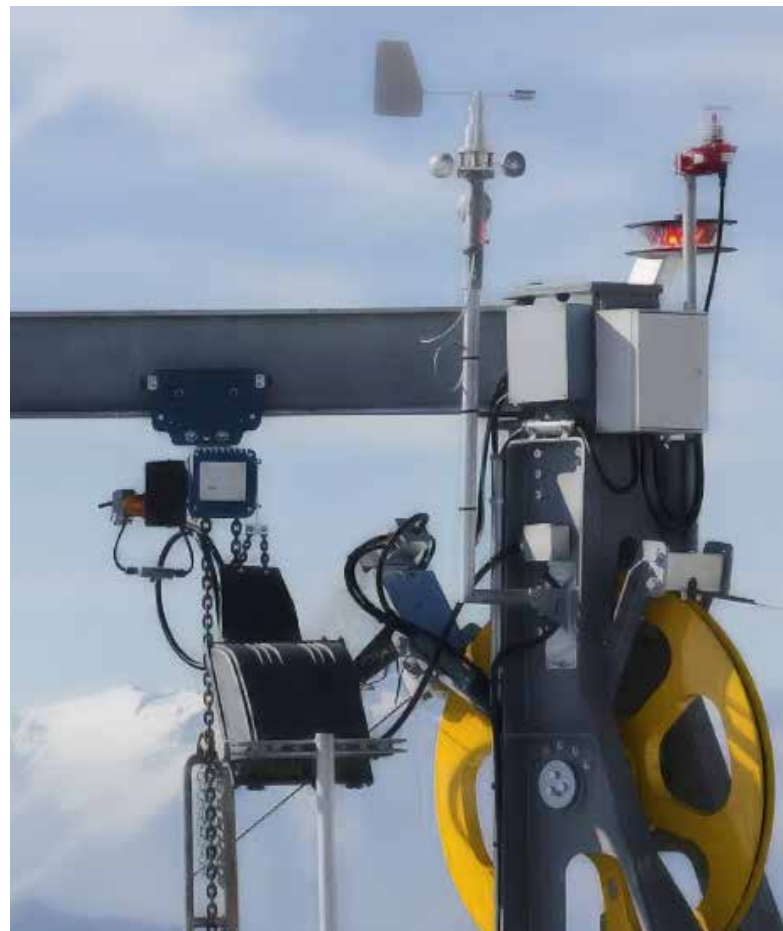


GRU A BANDIERA SERIE CBE-MBE con braccio motorizzato

La gru a bandiera è dotata di rotazione elettrica in versione leggera ed economica, deriva dalla serie GBA-GBP, è adatta per utilizzi più gravosi in quanto tutte le movimentazioni sono elettriche. Realizzata in forme costruttive analoghe alle serie manuali, è disponibile con due diverse tipologie di braccio:

- VERSIONE T: gru con braccio realizzato in trave "a sbalzo".
- VERSIONE H: gru con braccio realizzato in trave "con tirante".

Le portate vanno da 500 a 2.000 kg, con bracci da 2 a 8 m.



AMPIO SPETTRO APPLICATIVO

GRU CON SBRACCIO SNODATO SERIE CBB-MBB

Sono progettate per risolvere esigenze di movimentazione particolare in aree "difficili", sia in versione a mensola che a colonna con portate da 125 a 500 kg e bracci componibili da 3 a 7 m.

L'esecuzione con 2 bracci snodati permette di ottenere un angolo di rotazione totale di circa 360°. Questa versione prevede il paranco in esecuzione fissa all'estremità del secondo braccio.



GRU CON ROTAZIONE ELETTRICA A 360° SERIE GBR

La gru a bandiera più performante della gamma Donati. Adotta elementi normalizzati e consente molteplici realizzazioni tutte standardizzate.

La rotazione totale, le dimensioni strutturali importanti e la portata fino a 10.000 kg consentono un utilizzo anche per carichi ed impieghi gravosi.

Viene realizzata con colonna autoportante a profilo ottagonale e braccio in trave o cassone scatolato, con lunghezze da 4 a 10,5 m. L'elevata solidità ne garantisce il buon funzionamento in qualsiasi condizione ambientale.



LE GRU A BANDIERA A ROTAZIONE ELETTRICA O MANUALE A 360° SERIE GBL

Trovano impiego nella movimentazione di carichi, come soluzione ideale, in ambienti interni. Sono disponibili di serie per portate da 1.000 a 5.000 kg e sbracci da 4 a 8 m con rotazione elettrica e fino a 2.000 kg con rotazione manuale.





SISTEMA LEGGERO DI MOVIMENTAZIONE

Profilo in canalina serie DSC

Gli impianti in canalina sono adatti alla realizzazione di monorotaie e gru a ponte sospese con portata da 125 a 1.000 kg con traslazione e scorrimenti manuali a spinta.

I profili in canalina sono adatti per essere sospesi all'ala inferiore di travi in profilato, costituiscono la base di un sistema di movimentazione modulare facilmente componibile e di rapido assemblaggio: infatti le operazioni di installazione, modifica o trasferimento contemplano unicamente accoppiamenti di moduli standard a bulloni, senza interventi di saldature.

I profili in canalina disponibili sono 3 tipologie: profilo piccolo, profilo grande e profilo rinforzato. La scelta del tipo di profilo è determinata dalla portata e distanza tra le sospensioni.

Le linee elettriche di alimentazione sono realizzate con cavo piatto a festoni sospeso su slitte portacavo scorrevoli all'interno della canalina, oppure con impiego di blindo trolley fissata esternamente sulla canalina.

Gli impianti vengono forniti di tutti gli elementi necessari per l'installazione: giunzioni, coperchi di chiusura, sospensioni, carrelli manuali portaparanco e portaponte.

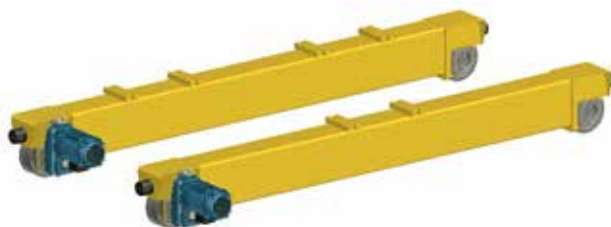
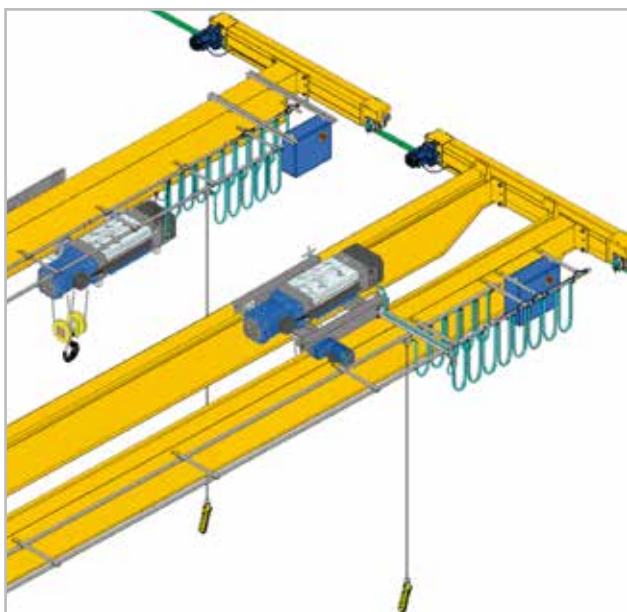


KIT GRU A PONTE

COMPONENTISTICA PER GRU A PONTE (KIT GRU)

Testate per gru a ponte: realizzate in profilo tubolare, sono equipaggiate con gruppi ruota serie DGT e motoriduttori serie DGP. Le velocità di scorrimento vanno da 3,2 a 80 m/min per movimentare masse. Le testate in profilo consentono diversi tipi di attacco per le

travi del ponte: attacco laterale e appoggiato. Il passo ruote per le gru a ponte monotrave varia da 1,8 a 3,6 m in funzione dello scartamento della gru, il passo ruote per la gru a ponte bitrave varia da 2,4 a 3,9 m in funzione della gru.



GRUPPI RUOTA E MOTORIDUTTORI

I gruppi ruota serie DGT sono realizzati in 6 grandezze. Le ruote possono essere fornite con i seguenti diametri: 125 – 160 – 200 – 250 – 315 – 400 mm e sono adatte a scorrere su laminati quadri e piani, profili Burback o Vignole.

I motoriduttori pendolari serie DGP realizzati in 4 grandezze, sono il completamento progettuale dei gruppi ruota, la connessione tra ruota (DGT) e riduttore attraverso un albero scanalato permette applicazioni alternative, tra cui anche il comando tramite inverter.





- ▶ Company
- ▶ Products
- ▶ Documentation
- ▶ Safety Policy
- ▶ Code of ethics
- ▶ Privacy

MANUAL AND ELECTRIC JIB CRANES

Made in Italy designed for the world



1/24

DONATI SOLLEVAMENTI SRL



Contacts in Italy ▶



Contacts export ▶



Donati Shop ▶



Brochures & User Guides

- ▶ Electric chain hoist
- ▶ electric wire rope hoist
- ▶ Jjib cranes
- ▶ Drive unit for cranes
- ▶ Endcarriages for bridge cranes
- ▶ Channel Profile

Documentation

PHOTO GALLERY



Applications

▶ Open gallery

DONATI NEWS

- ▶ Il nuovo sito è Online!
- ▶ The new website is coming
- ▶ A new logo for Donati
- ▶ Donati aderisce al Consorzio Qualità
- ▶ Award EXPORT to Donati Sollevamenti

LIFTING PRODUCTIVITY SINCE 1930



Download the institutional Donati brochure

▶ Institutional Donati brochure

AL PASSO COI TEMPI

ARIANNA: IL SOFTWARE CHE GUIDA I COSTRUTTORI NELLA SCELTA DEI COMPONENTI PER LA REALIZZAZIONE DELLE GRU A PONTE.

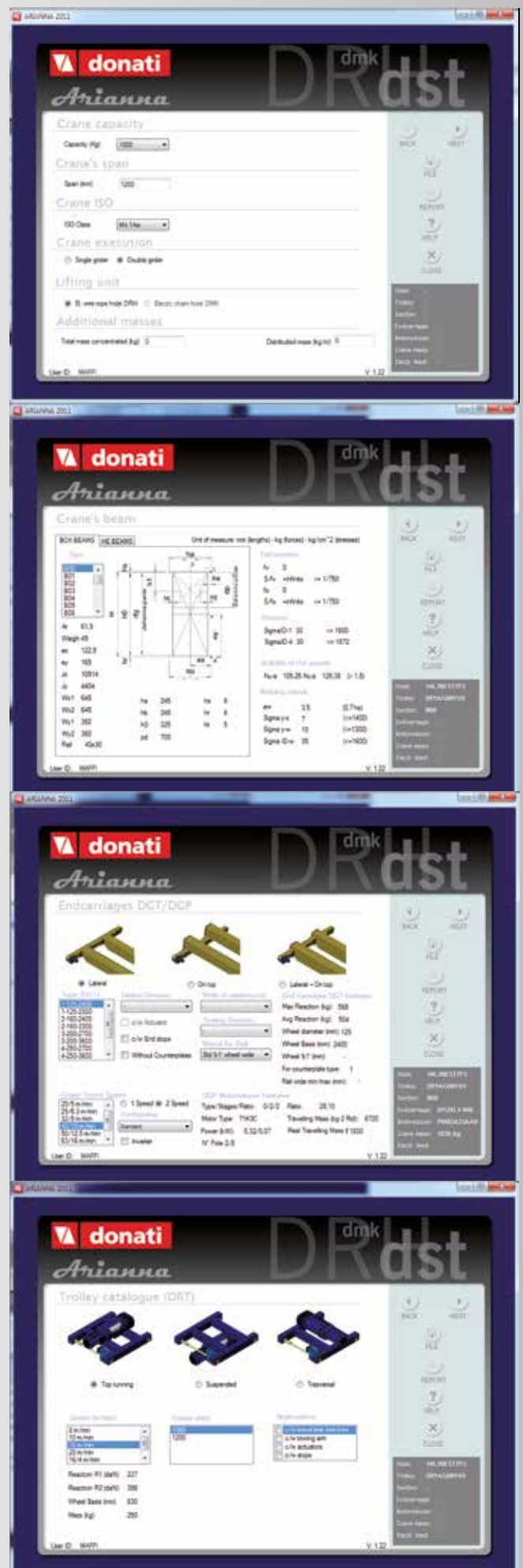
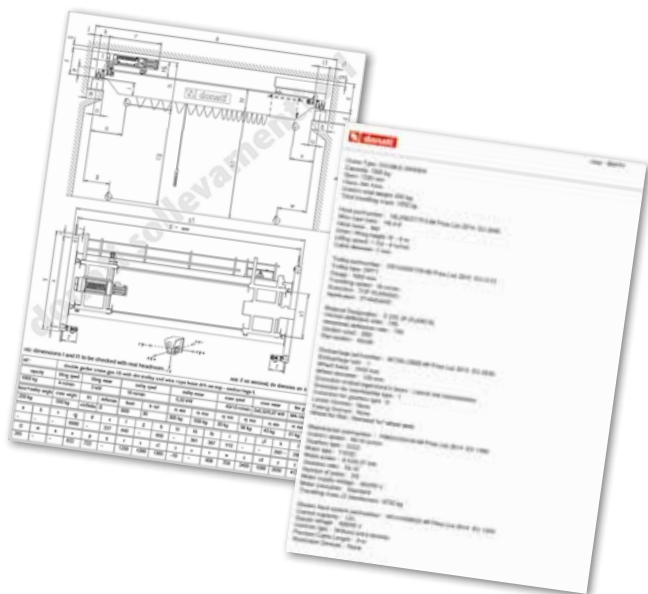
PRINCIPALI CARATTERISTICHE

Selezione guidata dei componenti Donati più appropriati per la realizzazione di gru a ponte, in base alle esigenze strutturali e meccaniche dell'ambiente di destinazione.

- 1) Portata – Scartamento – Classe ISO e Configurazione (Monotrave – Bitrave)
- 2) Scelta tipo Paranco
- 3) Scelta tipo Carrello
- 4) Tipo di Materiale trave, Freccia desiderata (da 1/600 a 1/1000)
- 5) Scelta delle caratteristiche dell’Impianto Elettrico di Comando e di Controllo.

Si ottengono i seguenti “Output”:

- Tipo di trave (Cassone Scatolato o Profilato HE) con relative dimensioni e caratteristiche statiche
- Tipo di Testata ed il tipo di Motoriduttore in base alla velocità
- Schema del “Layout” dell’installazione
- Lista di riepilogo dei dati e dei codici con relativi prezzi di listino
- Possibilità di creazione offerta direttamente in formato word.
- Possibilità di stampa del layout.







Donati Sollevamenti S.r.l.

Via Quasimodo, 17
20025 Legnano (MI) – Italia
T +39 0331 14811
F +39 0331 1481880
E dvo.info@donaticranes.com

KMAN02D100

Stabilimento:

Via Archimede, 52
20864 Agrate Brianza (MB) – Italia

www.donaticranes.com

